

# A deux, Mise en scène du couple, emprise, fusion ou équilibre...

## Questionnements

Comment les corps des deux personnes composant le couple sont-ils représentés ? posture ? geste ? regard ? vêtements ?

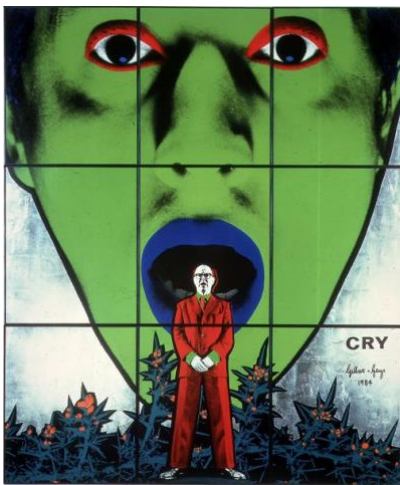
Comment la relation des deux personnes formant le couple est-elle mise en scène ?

Comment le langage plastique participe-t-il à cette mise en scène de la relation du couple ?

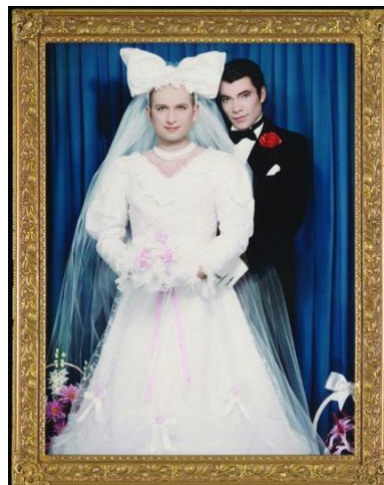
## Notions, vocabulaire

Corps, posture, geste..., espace, composition, mise en scène..., contraste, opposition, dualité, harmonie, dysharmonie, fusion, équilibre, déséquilibre, symétrie, asymétrie, effacement, tension, échelle, rapports colorés, absence, présence, ...

## Couples d'artistes



Gilbert & George born 1943, born 1942  
*Cry*, 1984  
Neuf tirages gélatino-argentiques peints à la main sur feuille d'argent  
Dimensions totales : 181,5 x 151,5 cm  
Collection Pinault



Pierre et Gilles  
*Les Mariés*, 1992  
Photographie peinte - Pièce unique encadrée par les artistes ; 84,5 x 65,5 cm  
MEP, Maison Européenne de la Photographie



Marc Chagall  
(1887, Empire Russe - 1985, France)  
*Bella au col blanc*, 1917  
Huile sur toile de lin  
Dimensions 149 x 72 cm  
Centre Pompidou



Marina Abramović (Yugoslav, born 1946) and Ulay (German, born 1943)  
*Rest Energy*, 1980  
Performance filmée



Marina Abramović (Yugoslav, born 1946) and Ulay (German, born 1943)  
*Breathing in / Breathing out*, 1977  
Performance filmée



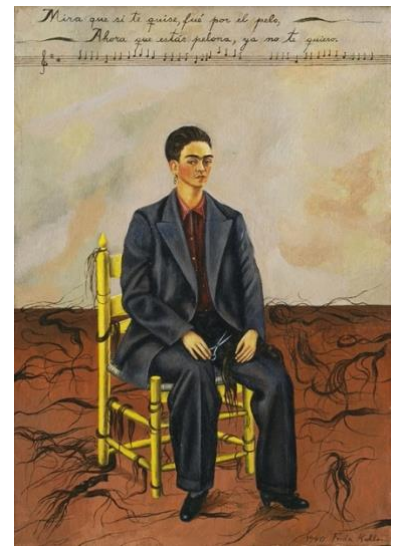
Marina Abramović (Yugoslav, born 1946) and Ulay (German, born 1943)  
*AAA-AAA*, 1978  
Performance filmée



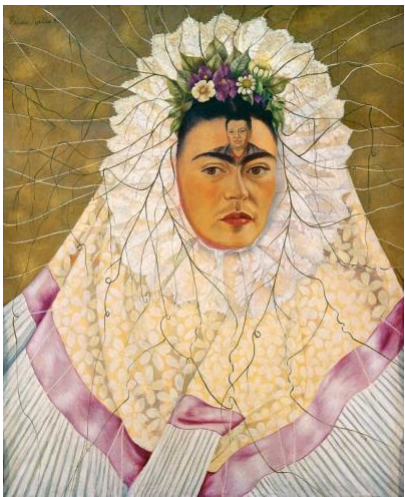
Hannah Höch  
*Da Dandy*, 1919  
30,5 x 24 cm,  
Collection particulière



Lawick/Müller  
Extrait de la série *La Folie à Deux*,  
(1992-1996)  
*La Folie à Deux* est le titre d'une série de portraits de couples d'artistes/duos d'artistes ainsi que de leur présentation sous forme d'exposition et de livre.



Frida Kahlo  
*Autoportrait aux cheveux coupés*, 1940  
Huile sur toile, 40 x 27,9 cm.  
MoMA, New York



Frida Kahlo  
*Autoportrait en Tehuana ou Diego dans mes pensées ou Pensant à Diego*, 1943  
huile sur toile, 177,8 x 127,3  
Mexico, Collection particulière



Salvador Salvador (1904-1989)  
*Dali de dos peignant Gala de dos éternisée par six cornées virtuelles provisoirement réfléchies dans six vrais miroirs*, 1972-73,  
Huile sur toile, 60.5 x 60.5 cm  
Figueras, Théâtre-Musée Dali.



Marina Abramović (Yugoslav, born 1946) and Play (German, born 1943)  
*Relation in time*, 1977  
Performance filmée



Gilbert & George born 1943, born 1942  
*Fates*, 2005  
54 digital prints on paper with ink  
4260 x 7600 mm  
Tate, Londres



Salvador Dali  
*Un couple aux têtes pleines de nuages*, 1936  
Huile sur panneau de bois contreplaqué  
Personnage masculin : 92,5 x 69,5 cm  
Signé et daté : Gala Salvador Dali 1936  
Museum Boijmans van Beuningen, Rotterdam

## Autres regards sur le couple



Piero della Francesca  
*Double Portrait des ducs d'Urbino*, réalisé entre 1465 et 1472  
Diptyque à double face représentant Frédéric III de Montefeltro et sa deuxième épouse Battista Sforza.  
Tempera sur bois  
Musée des Offices de Florence



Michel Journiac  
*24 H de la vie d'une femme ordinaire. Le quotidien. Le repas du mari*, 1974  
Tirage gélatino-argentique ; 50 x 39,3 cm  
MEP, Paris



Louise Bourgeois  
*Le couple*, 2007-2009  
Cast and polished aluminum,  
hanging piece 154.9 x 76.2 x 66  
Collection privée



Robert Doisneau  
*La cheminée de Madame Lucienne*, Paris 1951  
Photographie en noir et blanc  
Centre Pompidou



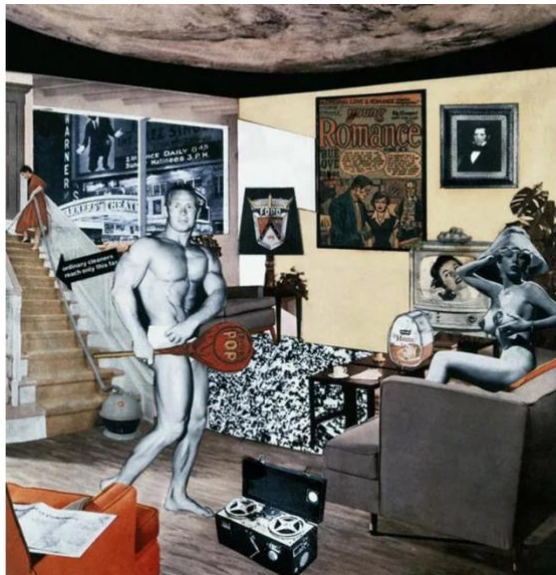
Michel Journiac  
*Hommage à Freud ; constat critique d'une mythologie travestie*, 1972  
Tirages gélatino-argentiques  
106 x 86 cm  
MEP, Paris



Jan van Eyck  
*Les époux Arnolfini*, 1434  
Huile sur panneau de chêne  
Dimensions (H x L) 82,2 x 60 cm  
National Gallery



Meret Oppenheim (suisse, 1913 - 1985)  
*Le Couple (Das Paar)*, 1956  
Collection privée



Richard Hamilton  
*Qu'est-ce qui peut bien rendre nos intérieurs d'aujourd'hui si différents, si attrayants ?*  
1956  
Collage sur papier, 26 x 25 cm  
Tübingen, Kunsthalle.